

DURONT® HAUSTÜREN



DURONT® D-834

OBERFLÄCHE Duront® RAL 7016 Anthrazitgrau

BESCHLAG Edelstahl-Stangengriff aus Flachprofil 40 / 10 mm

VERGLASUNG Seitenteil sandgestrahltes Glas mit klaren Streifen

BESONDERHEIT Türblatt nahezu flächenbündig mit Stockrahmen

ÜBERZEUGEND
DURCH
* DESIGN
* VERARBEITUNG
* OBERFLÄCHE
* PERFEKTE U-WERTE
* SICHERHEIT

**DIE BESONDERE TÜR
MIT PERFEKTER OBERFLÄCHE**

 **RUKU**
TORE + TÜREN

DIE BESONDERE TÜR – KLARE FORMEN, MODERN UND ZEITLOS

Duront® ist eine speziell von RUKU entwickelte Tür mit widerstandsfähiger Oberfläche. Durch die feine Oberflächenstruktur ist die optische Wirkung edel und modern bei gleichzeitig angenehmer Haptik. Dazu kommen eine extreme Witterungs- und UV-Beständigkeit. So bleibt Ihre Tür schön wie am ersten Tag.

BESCHLAG SEITENANSICHT

Abstand wird nach unten
kleiner und schließt
nahezu türbündig ab.



DURONT® **D-911**

OBERFLÄCHE Duront®

Türblatt RAL 9016 Verkehrsweiß,
Stockrahmen RAL 7016 Anthrazitgrau

BESCHLAG Edelstahl-Stangengriff quadratisch, 180 cm, Rosette nahezu flächenbündig

VERGLASUNG Satiniertes Glas

BESONDERHEIT Fingerscan in Türblatt integriert

DURONT® **D-658**

OBERFLÄCHE Duront® RAL 7039

Quarzgrau

BESCHLAG Exklusives RUKU Design, Höhe individuell auf Glasausschnitt abgestimmt

VERGLASUNG Satiniertes Glas



DURONT® D-655

OBERFLÄCHE Duront® RAL 7021
Schwarzgrau

BESCHLAG Griffleiste flächenbündig,
Rosette quadratisch, nahezu flächenbündig,
optional mit LED-Beleuchtung

BESONDERHEIT Türblatt nahezu
flächenbündig mit Stockrahmen

DURONT® D-657

OBERFLÄCHE Duront® RAL 7046 Telegrau 2

BESCHLAG Griffleiste flächenbündig, optional
mit LED-Beleuchtung

VERGLASUNG Satiniert, in Griffleiste integriert

BESONDERHEIT Türblatt nahezu flächenbündig
mit Stockrahmen



DURONT® **D-887**

OBERFLÄCHE Duront®
RAL 9016 Verkehrsweiß

BESCHLAG Edelstahl-Knopf-
garnitur, Form Kugel Art.Nr. 01015

VERGLASUNG Satiniertes Glas

DURONT® **D-900**

OBERFLÄCHE Duront® RAL 7040 Fenstergrau

BESCHLAG Edelstahl-Stangengriff, 180 cm

VERGLASUNG Seitenteil sandgestrahlt mit klarem Rand

BESONDERHEIT Fingerscan in Türblatt integriert



DURONT® **D-894**

OBERFLÄCHE Duront® RAL 9016 Verkehrsweiß

BESCHLAG Edelstahl-Stangengriff, eckig mit bündigen Endstützen, 120 cm

VERGLASUNG 3-fach Verglasung, Klarglas mit sandgestrahlten Streifen, LED-Lichtband

BESONDERHEIT Edelstahl-Applikationen ober- & unterhalb des Lichtausschnitts



DURONT® **D-824**

OBERFLÄCHE Duront® DB 703 Metallic

BESCHLAG Edelstahl-Stangengriff mit senkrechtem Flachprofil, 60 cm

BESONDERHEIT Vorsatzplatte nahezu flächenbündig mit Stockrahmen, Oberflächen-Fräisungen, Fingerscan in Türblatt integriert

IM FARBTON IHRER WAHL

Alle Modelle können ohne Aufpreis in Ihrem Wunschfarbton lackiert werden. Hierzu steht Ihnen die komplette Palette an RAL-Farbtönen zur Verfügung. Eine perfekte Oberfläche garantiert die Duront®-Spezial-Beschichtung.



DURONT® **D-880**

OBERFLÄCHE Duront® RAL 7016 Anthrazitgrau

BESCHLAG E5606 Edelstahl-Stangengriff, flache Bogenform 40 cm

VERGLASUNG Satiniertes Glas

DURONT® **D-804**

OBERFLÄCHE Duront® RAL 7024 Graphitgrau

BESCHLAG Edelstahl-Stangengriff, 50 cm lang

VERGLASUNG Mastercarré



DURONT® **D-825**

OBERFLÄCHE Duront® RAL 9016 Verkehrsweiß

BESCHLAG Edelstahl-Stangengriff „Kreta“, Schwarz matt pulverbeschichtet, 160 cm

VERGLASUNG 3-fach Verglasung, Klarglas mit sandgestrahltem Ornament „Retro Pearls“

DURONT® **D-910**

OBERFLÄCHE Duront® RAL 7016 Anthrazitgrau

BESCHLAG Edelstahl-Stangengriff, 100 cm

VERGLASUNG Satiniertes Glas



DURONT® **D-865**

OBERFLÄCHE Duront® RAL 5003 Saphirblau

BESCHLAG Edelstahl-Stangengriff aus Flachprofil
40 x 10 mm, 80 cm

VERGLASUNG Flächenbündig eingelegtes Isolierglas
Parsol Grau, umlaufender Rand in poliertem Glaslack
RAL 9005 Tiefschwarz

DURONT® **D-845**

OBERFLÄCHE Duront® RAL 9010 Reinweiß

BESCHLAG Edelstahl-Stangengriff, 180 cm

VERGLASUNG Flächenbündig eingelegtes Isolierglas
Parsolgrau, umlaufender Rand in poliertem Glaslack
RAL 9005 Tiefschwarz



DURONT® **D-874**

OBERFLÄCHE Duront®
RAL 7021 Schwarzgrau

BESCHLAG Edelstahl-Stangengriff
aus Flachprofil 40 x 10 mm, 80 cm

BESONDERHEIT Edelstahl-
Applikation flächenbündig auf der
gesamten Türhöhe

DURONT® **D-870**

OBERFLÄCHE Duront® RAL 7016 Anthrazitgrau

BESCHLAG Edelstahl-Stangengriff eckig mit 2 geraden
Stützen, 165 cm

VERGLASUNG Satiniertes Glas

BESONDERHEIT Edelstahl-Applikationen flächenbündig



EIN GROSSES „PLUS“ DER DURONT®-TÜR

Ihre Tür bleibt schön wie am ersten Tag. Sogar eventuell entstehende mechanische Beschädigungen können problemlos nachbearbeitet werden – als wäre nichts passiert. Dies ist bei anderen Oberflächen wie Aluminium oder Kunststoff gar nicht oder nur sehr bedingt möglich.

IHR RUKU-SPEZIALIST BERÄT SIE GERNE.



DURONT® **D-891**

OBERFLÄCHE Duront® RAL 7015 Basaltgrau

BESCHLAG Edelstahl-Stangengriff mit schrägen Stützen, 80 cm

VERGLASUNG Sandgestrahltes Glas mit klaren Streifen

BESONDERHEIT Edelstahl-Applikationen flächenbündig

DURONT® **D-656**

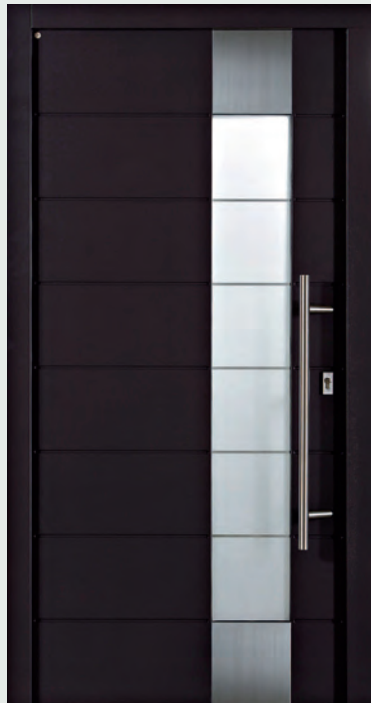
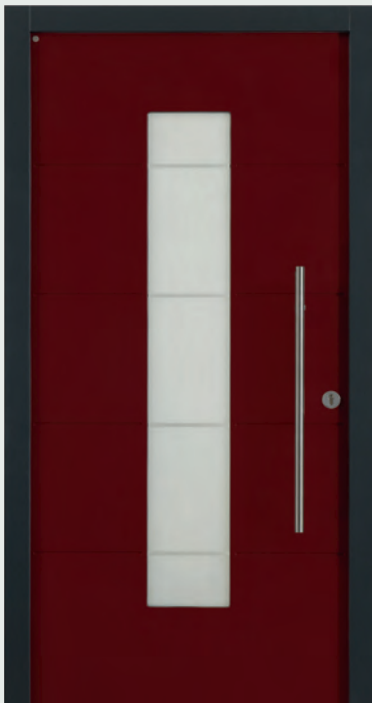
OBERFLÄCHE Duront® Dunkelbraun
NCS S 8010-Y70R

BESCHLAG Griffmulde, flächenbündig

BESONDERHEIT Edelstahleinlage,
diagonal, flächenbündig

- Massive Tür mit Stahleinlage für dauerhafte Stabilität; kein Verziehen des Türblattes möglich
- 3-fach-Verriegelung mit massiven Schließhaken aus Tresorstahl
- Massives stahlnoppenverstärktes Sicherheits-Schließblech (verdeckt liegend)
- 3-D-Bänder mit massiven, eingefrästen Mittellaschen als Aushebelsicherung
- Scheckkartensicherung (spezielle Nut als Einbruchschutz)
- Isolierkern aus PU-Material

- Alle Modelle im Wunsch-Farbtönen aus der gesamten RAL-Palette ohne Aufpreis
- Perfekte Oberfläche mit extremer Witterungs- und UV-Beständigkeit
- Kein witterungsbedingtes Nachstreichen erforderlich
- 3-fach-Verglasung für höhere Wärmedämmung
- Sondermaße problemlos umsetzbar: bis 125 cm Breite und 225 cm Höhe ohne Mehrpreis; maximal mögliche Türhöhe 250 cm
- Hochwertige Trockenbänder für Glasfelder (keine Silikonfugen)



DURONT® D-892

OBERFLÄCHE Duront®
Türblatt RAL 3005 Weinrot,
Stockrahmen RAL 7016 Anthrazitgrau

BESCHLAG Edelstahl-Stangengriff,
100 cm

VERGLASUNG Sandgestrahltes
Glas mit klaren Streifen

DURONT® D-881

OBERFLÄCHE Duront®
RAL 7015 Schiefergrau

BESCHLAG Edelstahl-Stangengriff,
80 cm mit schrägen Stützen

VERGLASUNG Sandgestrahltes
Glas mit klaren Streifen

BESONDERHEIT Edelstahl-
Applikationen flächenbündig

DURONT® D-653

OBERFLÄCHE Duront®
RAL 9016 Verkehrsweiß

BESCHLAG Edelstahl-Stangengriff,
50 cm

VERGLASUNG Parsol grau

BESONDERHEIT Edelstahl-
Applikationen beidseitig auf Glas und
Edelstahl-Sockelblech

GEPRÜFTER SCHUTZ

GEPRÜFT

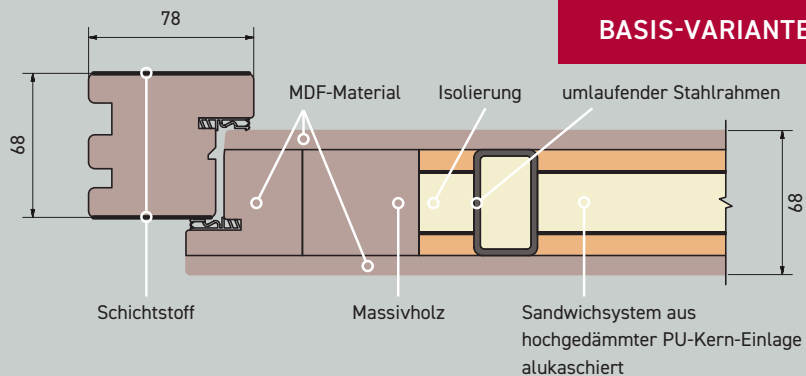
PfB

ALLE RUKU HAUSTÜREN

→ **SIND GETESTET** und erreichen perfekte Isolierwerte bis $0,7 \text{ W/m}^2\text{K}$ bei geschlossenem Türblatt.

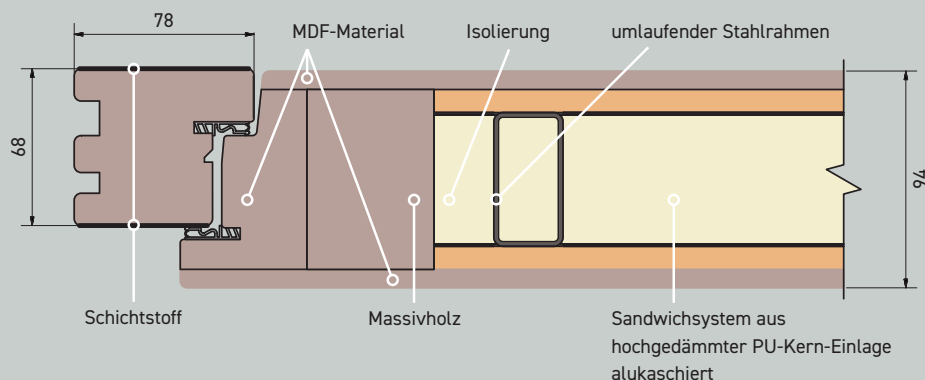
→ **BIETEN EINEN HOHEN SICHERHEITS-STANDARD**

Sämtliche hier abgebildeten Modelle sind in Widerstandsklasse RC2 erhältlich.



BASIS-VARIANTE

VARIANTE NAHEZU FLÄCHENBÜNDIG



NOCH MEHR SICHERHEIT & BEDIENKOMFORT

→ **BIETEN DIESE ZUSATZ-OPTIONEN**

- 1 Automatic-Schloss
- 2 Unsichtbare 3D-Bänder
- 3 Fingerscan in Türblatt oder Stangengriff integriert

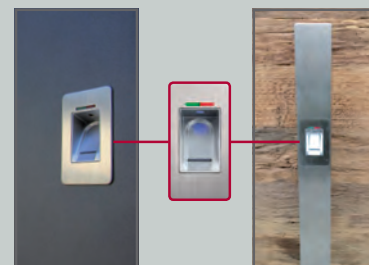
Weitere Möglichkeiten finden Sie in unserem Hauptkatalog.



1



2



3

Technische Änderungen vorbehalten 01.2019. Die dargestellten Farben sind nicht farbverbindlich. © DELICATE SIGN www.delicatesign.de

Haustüren
Nebentüren
Kipptore
Sektionaltore
Flügeltore
Elementschiebetore
Hofschiebetore
Hofdrehtore
Torantriebe

RUKU
TORE + TÜREN

Dietenheimer Straße 43
89257 Illertissen
Telefon 0 73 03.1 73-0
www.ruku.info

